

PICCOLA
MEDIA
AZIENDA

ad hoc
revolution 

*Con i gestionali Zucchetti
hai tutto sotto controllo!*

ZUCCHETTI
IL SOFTWARE CHE CREA SUCCESSO 



ad hoc revolution



cel, PDF, ASCII e DBF) e di esportarli verso i più diffusi programmi di produttività individuale (Star Office, Open Office, MS Office); i documenti così realizzati possono essere automaticamente inviati a clienti e fornitori via fax ed e-mail.

Copre in modo esauriente ogni area funzionale

I numerosi moduli del programma, relativi a contabilità, amministrazione, ordini, magazzino, vendite, produzione, logistica, commesse, ecc., soddisfano in maniera completa ogni esigenza delle aziende di piccole e medie dimensioni. L'azienda che cresce, ma che non vuole sostenere i costi di un sistema ERP (Enterprise Resource Planning), trova quindi in **AD HOC Revolution** una soluzione completa e tecnologicamente avanzata.

Fortemente scalabile

AD HOC Revolution si adatta all'impresa che cresce e deve risolvere problemi sempre più complessi e gestire carichi di lavoro in aumento; grazie alla sua struttura modulare, è possibile scegliere i moduli che più si adattano alle necessità aziendali, senza correre il rischio di sovradimensionare o sottodimensionare il sistema informatico aziendale, oltre che integrare l'applicativo con moduli software o con soluzioni informatiche realizzate su misura dall'azienda; **AD HOC Revolution**, inoltre, è completamente compatibile con i più diffusi database presenti sul mercato (IBM DB2, ORACLE, SQL Server e MSDE).



La soluzione gestionale realizzata su misura per la tua azienda

AD HOC Revolution è la rivoluzionaria soluzione gestionale in grado di soddisfare le esigenze delle aziende di piccole e medie dimensioni grazie alle seguenti prerogative:

Completamente personalizzabile

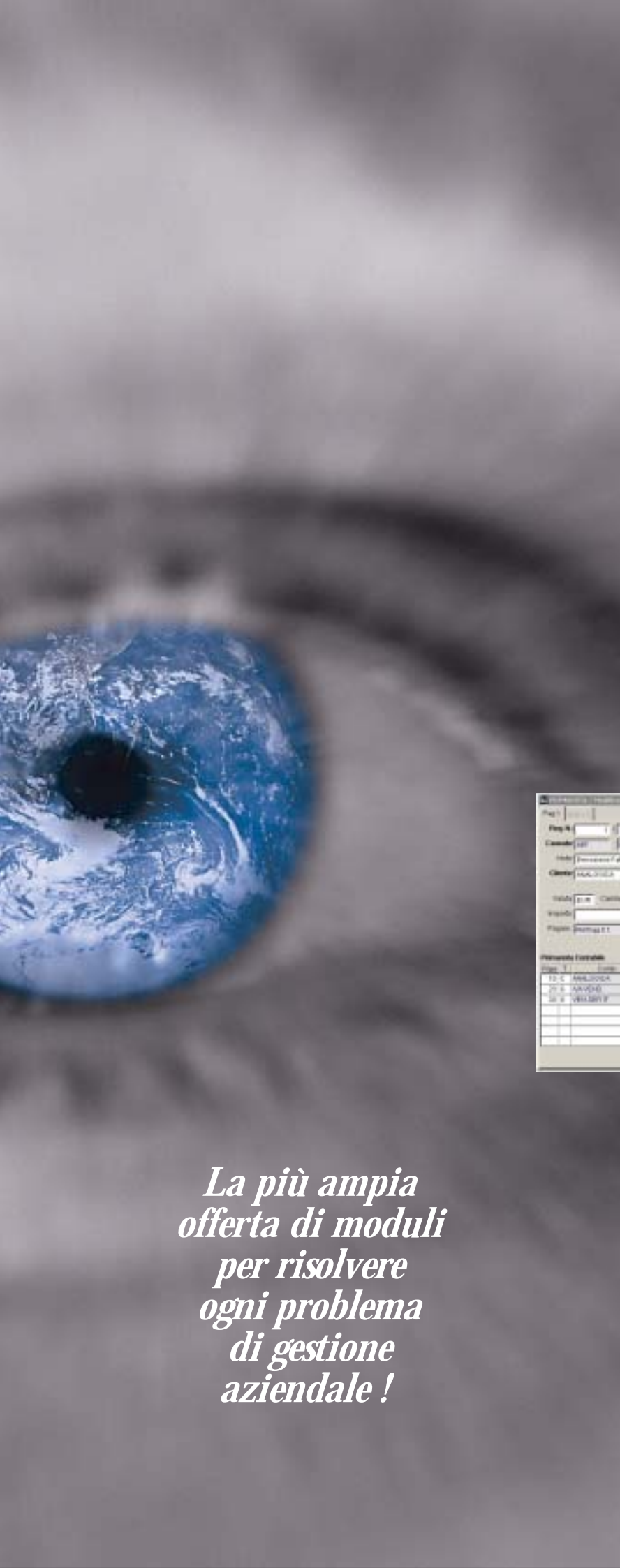
AD HOC Revolution, realizzato con l'innovativo strumento di sviluppo Codepainter Revolution, che è un CASE molto potente, può essere completamente personalizzato e integrato per adattarsi alle esigenze di ogni azienda. L'utente, grazie all'innovativa tecnologia Runtime di **AD HOC Revolution**, può modificare a proprio piacere le videate, i menù, le query, i report e ogni documento dell'applicativo. Inoltre, tutte le personalizzazioni realizzate grazie alla tecnologia Runtime sono immediatamente e automaticamente utilizzabili anche quan-

do vengono installati i successivi aggiornamenti del programma.

Aperto verso l'esterno in un'ottica di impresa estesa

Con **AD HOC Revolution** estendi i confini della tua azienda integrando via Internet clienti ed agenti. Grazie alla gestione ordini ed agenti via web, i clienti possono comporre, inoltrare i propri ordini e controllarne lo stato di avanzamento, mentre gli agenti hanno a disposizione un vero e proprio sistema di gestione che fornisce sia lo stato del proprio portafoglio clienti che informazioni riguardanti l'incassato/insoluto.

AD HOC Revolution, inoltre, permette all'azienda di diffondere tutte le informazioni contenute nell'applicativo nei formati più utilizzati (Word, Ex-



*La più ampia
offerta di moduli
per risolvere
ogni problema
di gestione
aziendale !*

AREA AMMINISTRAZIONE E FINANZA

Contabilità generale ed I.V.A.

Il modulo permette la generazione automatica di scritture contabili di chiusura e apertura bilancio, nonché la contabilizzazione automatica dei documenti attivi e passivi, delle distinte bancarie di incasso/pagamento (inclusa la gestione della contabilizzazione indiretta degli effetti), degli acconti emessi e ricevuti e delle movimentazione legate ai cespiti ammortizzabili.

Di particolare interesse anche la possibilità di inserire movimenti da consolidare in un secondo momento, così da potersi adeguare alle varie esigenze aziendali.

Cespiti

La gestione dei cespiti ammortizzabili offre una serie di funzionalità per la completa gestione del ciclo di vita del bene. Ogni cespite è identificato da una anagrafica a cui è possibile associare, in maniera personalizzata, una struttura di informazioni: il numero di matricola, il trattamento ai fini fiscali, civili e gestionali, ecc.

Intrastat

La procedura permette di generare gli elenchi "intra" automaticamente, in base a documenti del ciclo attivo e passivo contabilizzati in primanota: tali elenchi



INTEGRAZIONI

Data Warehouse InfoBusiness

InfoBusiness è lo strumento di business intelligence creato dalla Zucchetti e collegato ad AD HOC REVOLUTION. Il Data Warehouse è l'insieme dei dati, delle strutture dati e dei tool necessari per ottenere informazioni che diano supporto alle valutazioni dell'andamento aziendale e ai processi decisionali del management, a partire dai normali dati operazionali gestiti nei sistemi informativi aziendali.

AREA CONTROLLO DI GESTIONE

possono essere mantenuti e quindi trasferiti su file. La funzione di generazione elenchi su file comprende la stampa del frontespizio cartaceo come da modello ministeriale, differenziato per cessioni e acquisti e la stampa dell'etichetta da apporre su dischetto.

Ritenute d'acconto

La gestione delle ritenute d'acconto, completamente integrata con le altre funzioni della procedura, permette di assolvere agli obblighi di registrazione e documentazione delle ritenute operate dai sostituti d'imposta, la relativa certificazione e i versamenti periodici.

Contenzioso

Il contenzioso permette di automatizzare la gestione dei mancati pagamenti e degli insoluti (effetti indicati in una distinta non pagati). Nel caso di insoluto, la partita sarà già stata chiusa attraverso la contabilizzazione di una distinta effetti, perciò la procedura provvederà alla sua riapertura mediante una registrazione contabile di insoluto.

Analisi dati contabili

Per garantire una maggiore velocità di elaborazione, il modulo importa in un apposita base dati i soli saldi elaborati per determinati periodi. I dati, estrapolati automaticamente dalla primanota contabile, sono suddivisi per conto o mastro e periodo; inoltre, sempre durante la fase di elaborazione, vengono generate in automatico le scritture di assestamento, quali le rilevazione di fatture da emettere e da ricevere in base ai documenti, il calcolo e la rilevazione ratei, il calcolo risconti e la valutazione rimanenze ed il calcolo ammortamento beni.

Conti correnti

Permette di definire tutti i dati specifici di un conto corrente:

- calendario festività dell'agenzia bancaria;
- periodo di liquidazione interessi attivi e passivi;
- spese tenuta conto;
- tassi creditori e debitori per data di validità, commissione di massimo scoperto, ecc.

Questo rende possibile gestire i conti correnti direttamente dal gestionale con tanto di stampa estratto conto, sia contabile che liquido (a scalare).

Contabilità analitica

Nella gestione della contabilità analitica i costi e i ricavi vengono classificati su voci di costo e ricavo che a loro volta vengono imputate sui centri di costo o ricavo di riferimento. Questo permette di avere una modalità di rilevazione dei dati all'interno della contabilità analitica integrata con la contabilità generale, garantendo la congruità dei dati tra le due gestioni.

Analisi di bilancio

Il modulo gestisce in modo esaustivo le problematiche connesse a:

- assestamento delle scritture contabili;
- riclassificazione del bilancio;
- analisi per indici;
- confronto fra bilanci previsionali e consuntivi.

E' prevista, altresì, la completa gestione della contabilità analitica tramite strutture di bilancio liberamente definibili sia per voci che per centri di costo/ricavo e indici liberamente definibili sulle voci di analitica specificate.

AREA LOGISTICA

Magazzino

Il modulo permette di gestire contemporaneamente magazzini fisici e/o logici in numero infinito.

Gli articoli di magazzino e i servizi possono essere gestiti separatamente (anche utilizzando codici alternativi) e sono sempre tenuti sotto controllo le quantità esistenti, riservate, impegnate, ordinate ed eventuali articoli sottoscorta o soprascorta.

E' possibile stampare l'inventario e il giornale di magazzino e valorizzare il magazzino in base ai più diffusi criteri: LIFO, FIFO, costo medio ponderato, costo standard, ecc.

Vendite

I documenti interni, i documenti di trasporto (D.D.T.), le fatture, le fatture differite e d'anticipo, le ricevute fiscali e le note di credito possono essere generati in modo automatico dai documenti di origine (ad es.: D.D.T. da ordini, fatture differite da D.D.T., ecc.).

Per ciascun articolo/servizio è possibile impostare infiniti listini prezzi (anche per scaglioni di quantità e per periodi promozionali) e tabelle sconti/maggiorazioni in base alla categoria di appartenenza del cliente e dell'articolo/servizio.

L'applicativo permette di gestire il fido clienti: calcola l'esposizione di ogni debitore e consente di bloccare l'emissione dei documenti nel caso in cui il debito superi il fido precedentemente assegnato.

Mese	Gestizione	Costo	Descrizione	Importo
1				
2				
3				
4				
5				
6				
7				
8				
9				
10				
11				
12				
13				
14				
15				
16				
17				
18				
19				
20				
21				
22				
23				
24				
25				
26				
27				
28				
29				
30				
31				
32				
33				
34				
35				
36				
37				
38				
39				
40				
41				
42				
43				
44				
45				
46				
47				
48				
49				
50				
51				
52				
53				
54				
55				
56				
57				
58				
59				
60				
61				
62				
63				
64				
65				
66				
67				
68				
69				
70				
71				
72				
73				
74				
75				
76				
77				
78				
79				
80				
81				
82				
83				
84				
85				
86				
87				
88				
89				
90				
91				
92				
93				
94				
95				
96				
97				
98				
99				
100				

Archiviazione documenti aziende

Archiviazione documenti aziende consente l'archiviazione elettronica in qualsiasi formato (jpg, tiff, bmp, doc, xls, ecc.) e la consultazione di ogni tipo di documento presente in azienda, generato automaticamente dal sistema informativo aziendale (DDT, fatture, ordini, ecc.) o ricevuto da fonti esterne (estratti conto e ricevute bancarie, fatture passive, corrispondenza, articoli di giornale o documenti generici come fax, e-mail, ecc.).

La procedura Archiviazione documenti aziende è integrata in Ad Hoc Revolution con le principali funzioni di generazione documenti presenti, come i moduli di gestione ordini / bolle / fatture, articoli, prima nota, fornitori e clienti, cespiti e agenti. I moduli che prevedono l'archiviazione sono dotati di una funzione che abilita il collegamento al prodotto Archiviazione documenti aziende per archiviare o leggere il documento associato.

L'integrazione con AD HOC REVOLUTION consente:

- predisposizione dati di vendita
- predisposizione dati di acquisto
- predisposizione dati ordinato clienti
- predisposizione dati magazzino
- predisposizione dati assistenza tecnica
- predisposizione dati costi commessa
- predisposizione dati contabilità analitica

Il modulo, inoltre, calcola le provvigioni ad agenti e capi area, e gestisce i relativi adempimenti normativi (ENASARCO, FIRR).

E' possibile realizzare report che permettano di tenere sotto controllo il magazzino e le vendite, ad esempio, prospetti del venduto per cliente, categoria commerciale, zona, agente e modalità di pagamento.

Acquisti

La gestione del ciclo acquisti è speculare rispetto al ciclo vendite e consente la gestione di tutti i documenti da/verso i diversi fornitori dell'azienda: documenti di trasporto di ricevimento e inoltra merce, fatture passive, note di credito ricevute e documenti interni (che includono le restanti categorie), tutti ampiamente personalizzabili attraverso l'impostazione delle causali documenti.

Ordini clienti e fornitori

Gli ordini clienti/fornitori costituiscono parte integrante del flusso documentale di AD HOC REVOLUTION: definendo opportunamente le causali ordini è possibile generare gli ordini da documenti di origine - come le offerte inviate ai clienti - ed evaderli direttamente con una fattura o mediante altri documenti (note di intervento, buoni di prelievo, D.D.T., ecc.).

POS

La gestione dei punti vendita (Point of Sale) si integra alla gestione del magazzino, aggiungendo funzioni per la gestione dei codici a barre con lettori ottici con memoria ed il collegamento a registratori di cassa. Tali funzionalità vengono rese disponibili sia nei movimenti di magazzino che nei documenti.

Offerte

Modulo che consente di:

- gestire diversi modelli di offerta a cliente;
- duplicare preventivi memorizzati;
- gestire i contatti, che potranno in seguito essere confermati come clienti effettivi.

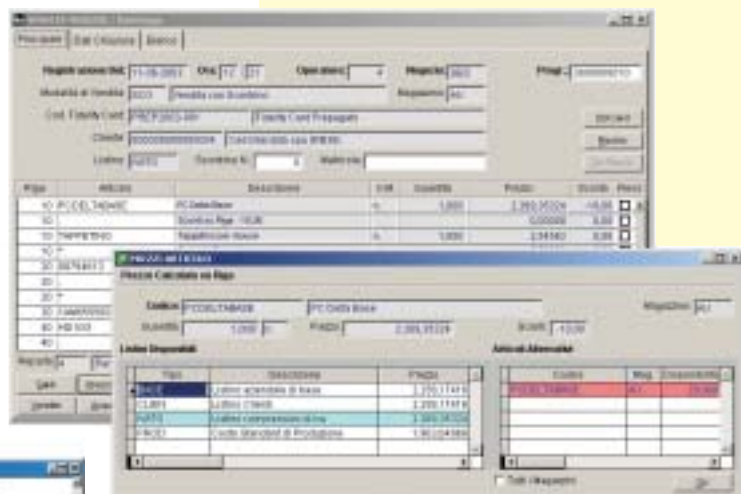
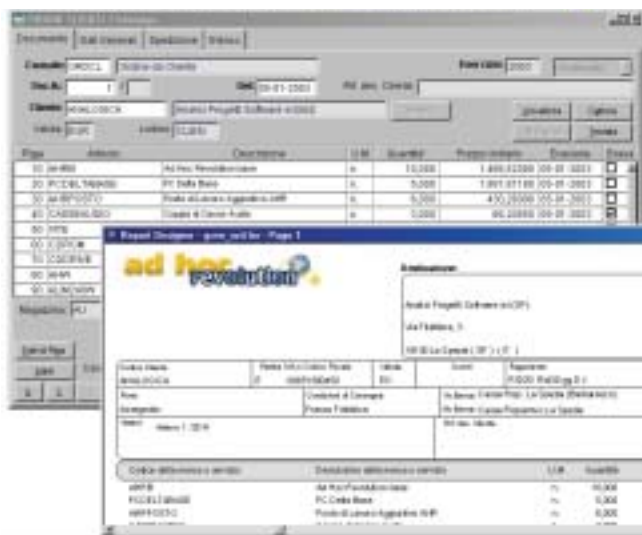
Statistiche

Il modulo rappresenta uno strumento per controllare e riepilogare in maniera personalizzabile le movimentazioni di magazzino effettuate manualmente o attraverso i documenti emessi e ricevuti dall'azienda.

Magazzino produzione

Il modulo rappresenta un utile strumento per affrontare e risolvere le problematiche tipiche delle imprese di produzione o assemblaggio, attraverso la conoscenza e l'utilizzo di tutte le informazioni necessarie per programmare la produzione.

E' possibile memorizzare la composizione di ogni articolo (distinta base) con i materiali necessari e le lavorazioni da eseguire (cicli semplificati). Il costo di ogni articolo viene ottenuto considerando la somma dei costi dei materiali utilizzati e delle lavorazioni eseguite, considerando gli scarti, gli sfridi (con le relative percentuali di recupero) ed eventualmente una maggiorazione per computare i costi non esplicitati.



Collegamento Servizi Web Collaborativi

Con Internet è possibile svolgere al meglio le attività aziendali, migliorando i processi e riducendo tempi e costi. Internet, infatti, è lo strumento più efficace per estendere i sistemi informativi aziendali ed aprirsi a nuovi mercati in un'ottica di Impresa Estesa, che rappresenta l'integrazione via Internet con clienti, fornitori e banche.

In particolare per le aziende è possibile interfacciarsi

si da AD HOC REVOLUTION per impostare i seguenti servizi:

- strumenti di produttività individuale, di gruppo e di gestione dei rapporti con clienti e partner;
- posta elettronica;
- sito Internet;
- catalogo e negozio elettronico

Zucchetti dispone di una gamma di software gestionali adatti ad aziende di ogni settore e dimensione.

ALTRI GESTIONALI ZUCCHETTI

GESTIONALE 1: la soluzione per la piccola azienda

La migliore risposta alle esigenze contabili, di magazzino e di fatturazione di piccole aziende perché il prodotto:

- è autoinstallante e se ne apprende l'utilizzo in poche ore;
- ha un'interfaccia piacevole ed intuitiva;
- può gestire più aziende di lavoro e, nell'ambito della stessa azienda, più esercizi contabili;
- è garantito da migliaia di installazioni su tutto il territorio nazionale.

GESTIONALE 2: la soluzione per la piccola e media azienda

La soluzione in grado di risolvere problematiche gestionali complesse perché:

- soddisfa le richieste di ogni azienda relativamente a contabilità generale ed analitica, gestione clienti e fornitori, tentata vendita e richiesta preventivi, ordini via web, magazzino (anche con gestione lotti e matricole), produzione, statistiche, ecc.;
- funziona in Windows, Unix e Linux;
- disponibile anche in architettura thin-client e con l'opzione database DB-Maker;
- tutti gli output a video e in stampa sono personalizzabili dall'utente sia dalla procedura che da Crystal Reports.

AD HOC ENTERPRISE: l'ERP per la grande azienda

Si tratta di un gestionale client/server di fascia alta che permette di gestire in modo integrato ogni area aziendale perché ha:

- un'elevata flessibilità operativa, con costi di acquisto e di gestione contenuti;
- una completa copertura funzionale: amministrazione, tesoreria, controllo di gestione e pianificazione, magazzino, vendite ed acquisti;
- la gestione di tutte le problematiche di produzione sia continua che discreta (MPS, MRP, cicli di produzione, conto lavoro, ecc.);
- funzioni di: business unit, tesoreria, bilancio consolidato, ecc.

PER INFORMAZIONI:

ZUCCHETTI - Via Solferino, 1 - 26900 LODI
Tel. 0371/ 594.24.44 - Fax 0371/ 594.25.20
E-mail: market@zucchetti.it

STRUMENTI DI SVILUPPO

CODEPAINTER REVOLUTION: il tool che permette di realizzare automaticamente applicazioni software più velocemente (fino a 10 volte) rispetto ai normali linguaggi di programmazione. CODEPAINTER è potente ed agevole da utilizzare per gestire il ciclo di sviluppo delle applicazioni gestionali, dalla fase di ideazione all'analisi del progetto, alla creazione dei prototipi, alla generazione sempre automatica dei codici e della documentazione sia per l'utente che tecnica, garantendo inoltre la compatibilità con i più diffusi database (IBM DB2, ORACLE, MS SQL Server).

SITEPAINTER REVOLUTION: l'innovativo i-CASE ideale per realizzare in modo semplice, veloce e poco costoso applicazioni web fortemente interattive ed utilizzabili tramite interfaccia browser. Utilizzabile anche per creare le estensioni Internet di tradizionali soluzioni gestionali già esistenti, SITEPAINTER coordina tutte le fasi di sviluppo del software: dall'analisi alla realizzazione dei prototipi, dalla completa generazione del codice alla creazione della manualistica sia tecnica sia per l'utente finale. SITEPAINTER realizza applicazioni Three-Tier in Java/C# e supporta i più diffusi database/Application Server per Windows NT/Linux/Solaris, ecc.

SITEPAINTER PORTAL STUDIO: consente la realizzazione di applicazioni con tecnologia web per la realizzazione di sofisticati portali aziendali o evoluti siti Internet/Intranet completamente dinamici basati su database. È composto da numerosi strumenti utilizzabili all'interno di un semplice browser anche via Internet quali: Pagelet Editor per la strutturazione delle pagine web, Portlet Editor per il disegno dei singoli componenti della pagina web, Web-Graph per la realizzazione di sofisticati grafici e Web-VisualQuery per la definizione delle query di accesso al database utilizzate da Portlet Editor e WebGraph; inoltre, con Jsp-Editor è possibile integrare le soluzioni con parti di portale realizzate tradizionalmente. Sitepainter PortalStudio si integra perfettamente con le applicazioni realizzate con Sitepainter Revolution facilitando la fruizione dei dati e la navigazione.

PER INFORMAZIONI:

ZUCCHETTI - Sede operativa: Via Urbinati, 2
47813 BELLARIA - IGEEA MARINA (RN)
Tel. 0541/ 332.324 - Fax 0541/ 331.350
E-mail: market@zucchetti.it

www.zucchetti.it

Zucchetti, integratore di sistemi, è leader nella fornitura di molte soluzioni software in diversi settori di mercato ed ha un'offerta, così ampia, che non ha confronti né in Italia né in Europa.

ZUCCHETTI - Via Solferino, 1 - 26900 LODI
Tel. 0371/ 594.24.44 - Fax 0371/ 594.25.20
E-mail: market@zucchetti.it

ZUCCHETTI
IL SOFTWARE CHE CREA SUCCESSO